

Fiche pédagogique //// Séquence d'éducation musicale avec la MÉTA-MALLETTE et le projet **OVISIR**

Conçue par : **MARIE PILOT**

CYCLE

NIVEAU

4

4e

Établissement : **IEM Ellen Poidatz**

Le standard de jazz

Problématique transversale : « En quoi l'interprétation et l'improvisation sont-elles source de renouvellement ? »

Domaine	Voix et geste	
Domaines complémentaires	<ul style="list-style-type: none"> - Forme - Style 	
Œuvre de référence :  <i>Lullaby of Birdland</i> (version de Sarah Vaughan / version de Bireli Lagrène).		

Œuvres complémentaires :

- ♪ *Minor Swing*, Grappelli, Reinhardt
- ♪ *C Jam Blues*, Ella Fitzgerald
- ♪ *One note of samba*, Ella Fitzgerald
- ♪ *Lullaby of Birdland*, Amy Winehouse



Champs de compétences :

Ecouter, comparer, construire une culture musicale commune.

Compétences ciblées :

Identifier par comparaison les ressemblances et différences dans l'interprétation d'une œuvre donnée.

Vocabulaire de référence

- Scat
- thème
- chorus
- break
- improvisation
- pizz
- jazz manouche
- standard
- formation instrumentale jazz...



Projet Musical 1

Chant : *Hallo Django*
(interprétation puis invention d'autres onomatopées sur la mélodie).



Champs de compétences

Réaliser des projets musicaux d'interprétation ou de création.

Compétences ciblées

Réaliser des projets musicaux dans un cadre collectif.
Démarche de création : inventer un texte sur une mélodie connue.

Projet Musical 2

MAO avec la **Méta-Mallette**, projet **OVISIR**.

Activité :

Utiliser la thématique « **jazz** » de tous les instruments, pour comparer la façon dont chaque instrumentiste à interpréter cette thématique et comment chacun à improviser sur une même thématique.



Champs de compétences

Ecouter, comparer, construire une culture musicale commune.

Compétences ciblées

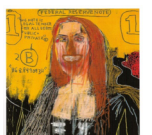
Identifier par comparaison les différences et ressemblances dans l'interprétation d'un thème donné.

Histoire des arts

La représentation du jazz dans la peinture (Basquiat, Pollock, Man Ray, Matisse, Léger, Picasso...).



Ou *La Joconde* comme « standard » de peinture : analyse de différentes versions (Léonard de Vinci, Basquiat, Warhol, Duchamp, Léger...).



Ce projet est cofinancé par le FEDER, la Région Ile-de-France (AIXPE) et le ministère de l'Education nationale.

